

## デザイン例

データは一番外側の線（赤線）まで作って下さい。

----- 仕上がり線  
 ----- ここまでデータ作成

【表側】



【裏側】



50 × 80

織タイプは使用したカラーで□を塗りつぶして下さい。(8色以内)



安全圏

※ご入稿頂く際、以下の点にご注意願います。

※**実寸サイズ**で作成してください。

- ①Illustratorのパス(ベクター)データ、CMYKモードにて、デザインレイヤーに作成してください。
- ②データは一番外側の線(塗り足し)まで作成してください。
- ③ロゴやキャラクターなど、絶対に切れてはいけないものは安全圏内におさめてください。
- ④フォント(文字)はアウトライン(図形化)してください。  
 ブラシやパターンも拡張(図形化)してください。(重たくなりすぎる場合などはご相談ください。)
- ⑤イラストレータの機能のうち透明・ぼかしは使えませんご了承ください。
- ⑥細かすぎるデザインは、デザインの再現性が低くなりますので予めご了承ください。

■対応できる色数は以下の通りとなります。

織タイプ：8色以内 ※金、銀の対応可

フルカラータイプ：色数制限なし ※金、銀、蛍光色など対応不可

	織タイプ	フルカラープリントタイプ
金、銀の使用	○	×
画像の使用	×	○
グラデーションの使用	×	○
DIC・PANTONE で色指定	○	×

※オーバープリントの設定を行うと意図しない印刷結果になる場合がありますので、  
 使用しないでください。(オーバープリント設定は、データチェックの対象外となります。)

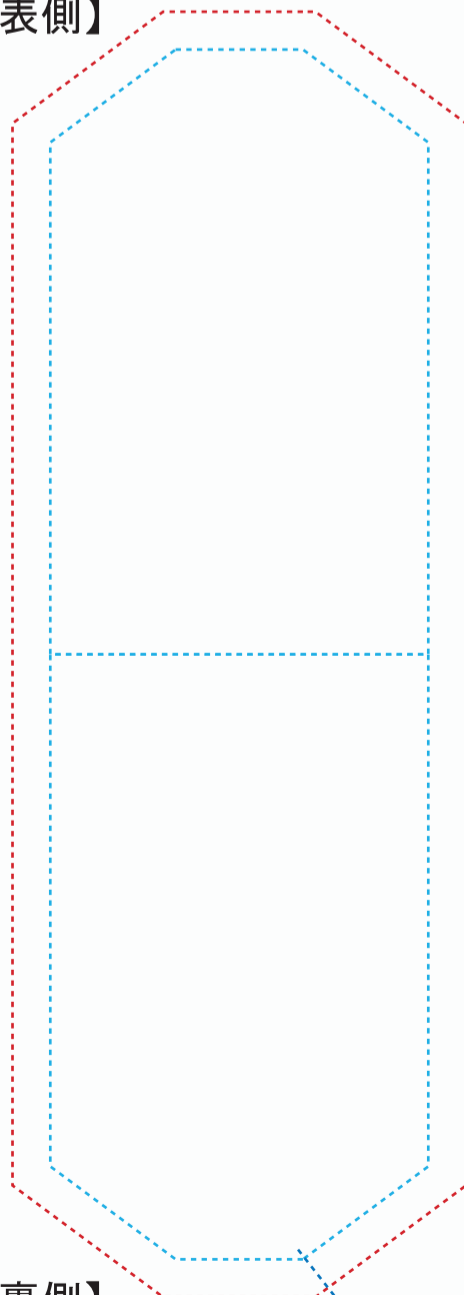
※確認用のjpgやpdfは、仕上がりラインが入ったものにしてください。

## お客様作業用テンプレート

データは一番外側の線（赤線）まで作って下さい。

----- 仕上がり線  
 ----- ここまでデータ作成

【表側】

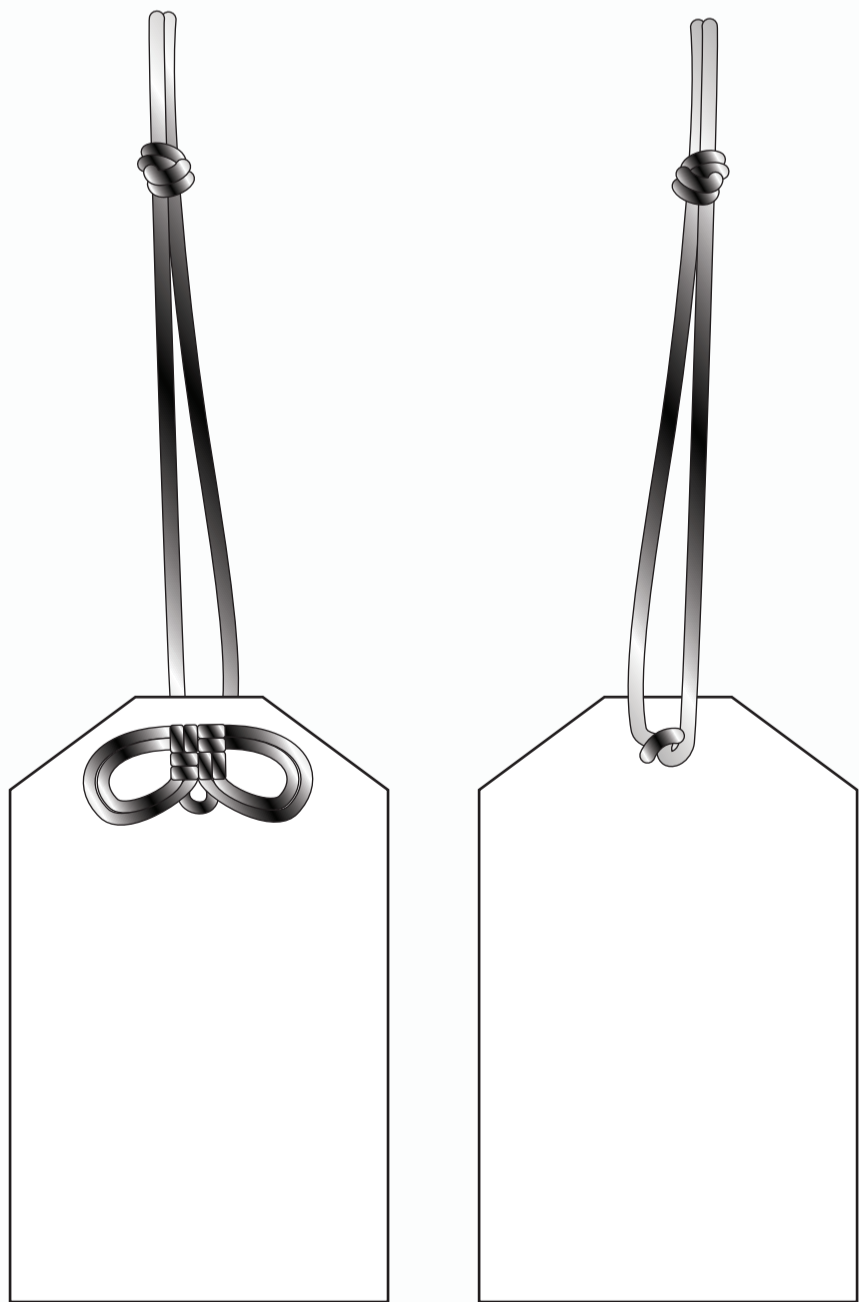


【裏側】

指定の紐を枠内に入れてください。



紐の指定



50 × 80

織タイプは使用したカラーで□を塗りつぶして下さい。(8色以内)



安全圏

- PANTONE番号、DIC番号でご指定頂いた場合でも特色染色で作製するわけではありません。  
 工場にある、あり色の中で最も近似の糸色で作製となりますので、この点は十分にご理解の上、ご指示ください。
- 織タイプはグラデーション、画像は使用できません。